

2017（平成 29）年度

小金井市立本町高齢者在宅サービスセンター

第 3 回 地域密着型デイサービス運営推進会議

小 金 井 市

社会福祉法人 聖ヨハネ会

日時：平成29年 9月11日（月） 14時30分～15時30分

場所：本町高齢者在宅サービスセンター3階ボランティア室

内容 司会 川村 八千代

1. ご挨拶 小金井市立本町高齢者在宅サービスセンター
センター長 山極 愛郎

2. 平成29年度上半期（4～8月）状況報告

3. 認知症高齢者にやさしい街づくりを目指して

- ・「みまもりあいプロジェクト」のご紹介とご協力のお願い
- ・「みんなの安心ささえ愛ネットワーク」のご紹介

4. 意見交換

5. 閉会の挨拶

次回推進会議の開催について

年 月 日（ ） 時 分～

《地域密着型デイサービス運営推進会議の目的》

本町高齢者在宅サービスセンターの事業やサービスについて知る機会とし、よりよい事業運営、サービス提供を目的に、広くご利用者様や地域の皆様のご意見をいただく。

《地域密着型デイサービス運営推進委員》

◎商店会代表

ますだ ともふみ
益田 智史 様

(けやき通り商店会会長)

本町 2 丁目在住

◎ボランティア代表

とどろき きみこ
等々力 貴美子 様

(本町センター生活ボランティア) 本町 2 丁目在住

◎センターご利用者ご家族代表

はしもと くみこ
橋本 久美子 様

(認知症対応型通所介護)

東町 2 丁目在住

◎センターご利用者ご家族代表

おぎそ みやこ
小木曾 美弥子 様

(認知症対応型通所介護)

前原町 3 丁目在住

◎小金井きた地域包括支援センター

なかがわ まさこ
中川 麻砂子 (介護支援専門員)

◎本町高齢者センター

やまぎわ よしろう
山極 愛郎 (センター長)

かわむら やちよ
川村 八千代 (認知症デイリーダー・生活相談員)

いちむら なおこ
市村 直子 (一般デイ・生活相談員)

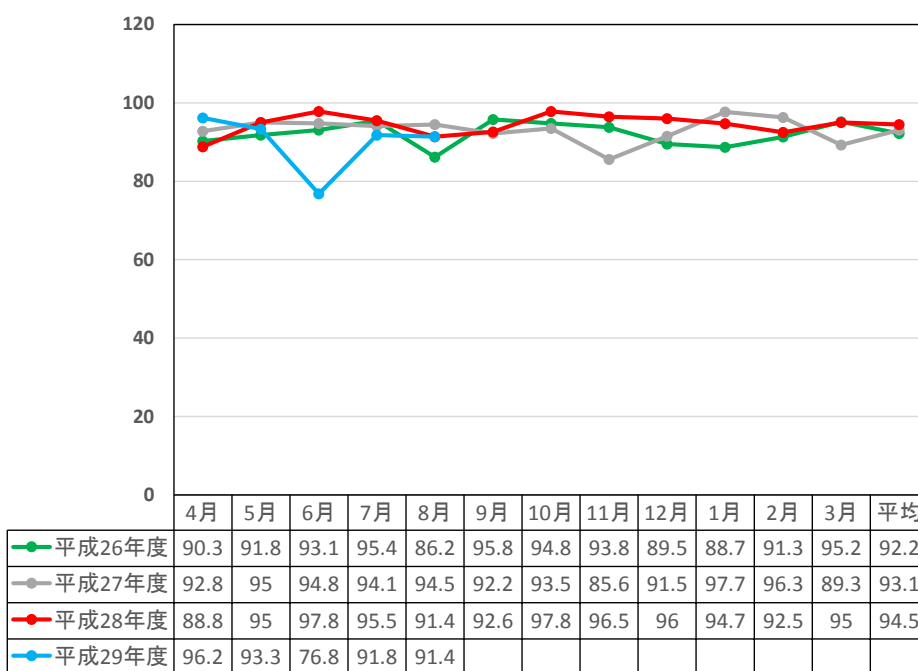
2017（平成 29）年度 事業実施状況報告

1. デイサービス利用率（予防・一般・認知症対応型）

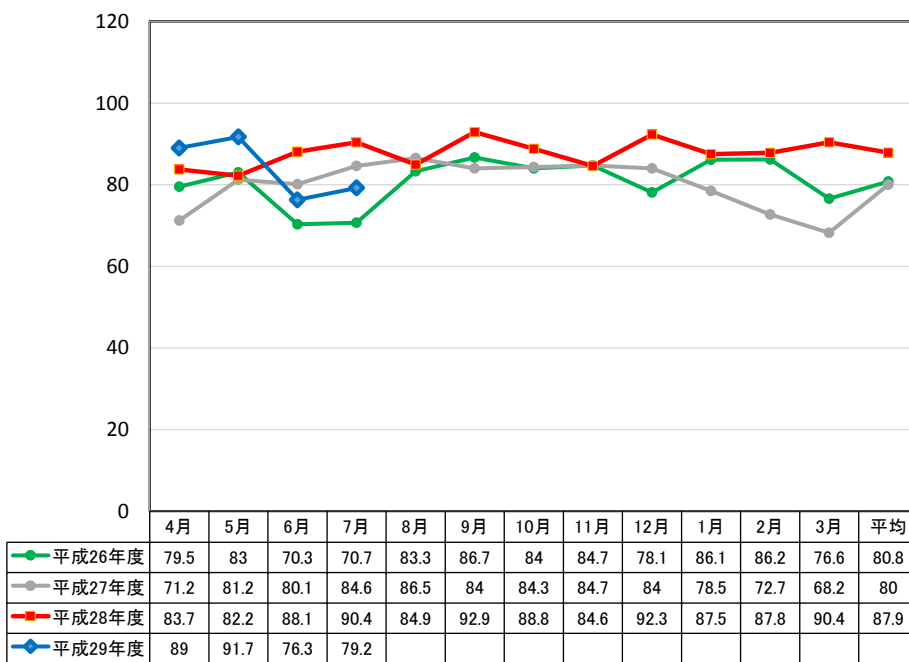
H29. 8. 31 現在

種別	定員	1日平均利用者数	利用率（H29）	利用率（H28）	利用率（H27）
通所介護（一般・予防）	25名	22.8名	91.4%	94.5%	93.6%
認知症型通所介護	12名	9.9名	83.3%	87.9%	80.8%
食の自立支援事業	80名	87.7名	110%	101.3%	106.2%

予防デイ・一般デイ利用率推移表



認知デイ利用率推移表



		4月	5月	6月	7月	8月	9月	10月	11月	12月	1月	2月	3月	合計	
介護保険	通所介護・一般 日数	25	24	26	26	27	26	26	26	25	24	24	27	306	
	25名/日 定員	625	600	650	650	675	650	650	650	625	600	600	675	7,650	
	介護給付 (20人想定)	登録数	67	66	62	70	70								-
		実利用者数	67	66	62	70	70								-
		延利用者数	535	503	445	551	618								2,652
		人数/日当	21.4	21.0	17.1	21.2	22.9	0.0	0.0	0.0	0.0	0.0	0.0	0.0	8.7
		利用率	107.0%	104.8%	85.6%	106.0%	114.4%	0.0%	0.0%	0.0%	0.0%	0.0%	0.0%	0.0%	43.3%
	予防給付 (5名想定)	登録数	10	10	9	8	8								-
		実利用者数	10	10	9	8	8								-
		延利用者数	66	57	54	46	49								272
		人数/日当	2.6	2.4	2.1	1.8	1.8	0.0	0.0	0.0	0.0	0.0	0.0	0.0	0.9
		利用率	52.8%	47.5%	41.5%	35.4%	36.3%	0.0%	0.0%	0.0%	0.0%	0.0%	0.0%	0.0%	17.8%
	小計	延利用者数	601	560	499	597	667	0	0	0	0	0	0	0	2,924
		利用率	96.2%	93.3%	76.8%	91.8%	98.8%	0.0%	0.0%	0.0%	0.0%	0.0%	0.0%	0.0%	38.2%
事業	通所介護・認知症 日数	25	24	26	26	27	26	26	26	25	24	24	27	306	
	12名/日 定員	300	288	312	312	324	312	312	312	300	288	288	324	3,672	
	通所介護合計	登録数	25	26	26	25	24								-
		実利用者数	25	26	26	25	24								-
		延利用者数	267	264	238	247	260								1,276
		人数/日当	10.7	11.0	9.2	9.5	9.6	0.0	0.0	0.0	0.0	0.0	0.0	0.0	4.2
		利用率	89.0%	91.7%	76.3%	79.2%	80.2%	0.0%	0.0%	0.0%	0.0%	0.0%	0.0%	0.0%	34.7%
	※通所介護全体利用率	実利用者数	102	102	97	103	102	0	0	0	0	0	0	0	-
		延利用者数	868	824	737	844	927	0	0	0	0	0	0	0	4,200
	※通所介護全体利用率		93.8%	92.8%	76.6%	87.7%	92.8%	0.0%	0.0%	0.0%	0.0%	0.0%	0.0%	0.0%	37.1%
	家族介護者教室	回数													0
		利用者数													0
	認知症高齢者家族交流	回数	1	1	1	1	1								5
		利用者数	7	5	9	7	6								34
食の自立支援事業	食の自立支援事業 日数	24	21	26	25	26	24	25	24	22	22	23	26	288	
	80人/日 定員	1920	1680	2080	2000	2080	1920	2000	1920	1760	1760	1840	2080	23,040	
	①②③⑤	延食数	1983	2014	2233	2214	2266	0	0	0	0	0	0	0	10,710
		利用率	103.3%	119.9%	107.4%	110.7%	108.9%	0.0%	0.0%	0.0%	0.0%	0.0%	0.0%	0.0%	46.5%
	①配食サービス	登録数	195	200	202	207	206								-
		実利用者数	189	192	194	201	206								-
		延食数	1979	1999	2229	2207	2263								10,677
		食/日当	82.5	95.2	85.7	88.3	87.0	0.0	0.0	0.0	0.0	0.0	0.0	0.0	37.1
		利用率	103.1%	119.0%	107.2%	110.4%	108.8%	0.0%	0.0%	0.0%	0.0%	0.0%	0.0%	0.0%	46.3%
	②緊急配食	実利用者数	0	2	0	0	0								11
		延食数	0	11	0	0	0								11
	③活動会食サービス	回数	1	1	1	1	1								5
		延利用者数	4	4	4	7	3								22
	④いっぴくカフェ (閉じこもり防止)	回数	1	1	1	1	1								5
延利用者数		4	5	5	5	6								25	
⑤栄養マネジメント (自立推進クラブ)	回数	0	0	0	0	0								0	
	延利用者数	0	0	0	0	0								0	
⑥調査・ケアプラン	新規・継続	8	9	12	11	9								49	
独自事業	高齢者見守りサービス 実利用者数	2	2	1	1	2								8	
	パーチャタイム(自費) 延利用者数	2	2	1	1	2								8	
	地域社会支援① 回数	6	4	0	7	1								18	
	元気です本町2丁目会等 延人数	34	30	0	43	9								116	
	日常生活支援 実人数	0	0	0	0	0								0	
	(各種相談対応等) 延人数	0	0	0	0	0								0	
	ボランティア活動 実人数	39	36	20	35	36								-	
延人数	103	80	44	103	86								416		
		4月	5月	6月	7月	8月	9月	10月	11月	12月	1月	2月	3月	合計	

2. 認知症デイサービスの概況

1) 利用者状況（平成 29 年 8 月現在）

- 平均年齢 84 歳 (83.6) (最高 100 歳 最低 69 歳)
- 男女比率 男性 30.4% : 女性 69.6%
- 利用登録者 要介護者 30 名 要支援者 0 名
- 介護度別 要介護 1 (3 名) 要介護 2 (5 名) 要介護 3 (5 名)
要介護 4 (8 名) 要介護 5 (9 名)

2) 取り組み・活動

【認知症の進行予防】

- 脳トレ・転倒予防体操（毎日）
- ◎いきいき体操（通信カラオケ DAM・DVD 体操）
- コピック・アート（第 2 水曜日）
- 音楽セラピー（第 2.4.5 土曜日）

【独居の認知症高齢者・高齢者夫婦世帯で男性介護者】

- 生活支援介助（洗濯干し、食器片づけ、湯呑洗い等）
- 更衣、洗濯介助
- 理美容サービス・身だしなみ・ビューティーケア
- パーチェタイム（延長サービス）
- 受診介助、買い物介助

【摂食障害・拒食（低栄養）】

- 体重、BMI の測定
- 食形態、食事摂取方法の検討（栄養部との連携）

【医療ニーズの高い認知症高齢者】

- 寝たきりの方の受入れ
- 経管栄養（鼻腔・胃ろう）痰の吸引、在宅酸素
- 褥瘡処置

【家族支援】

- 介護相談（センターまたは自宅）
- 外出困難者への送迎のための移動デモンストレーション

3. 受託事業

1) 家族介護者教室（年一回開催）

- ・日 時：11月18日（土）（予定）
- ・テーマ：（仮）「薬の内服方法について」
- ・講 師：（小金井市薬剤師会）
- ・定 員：20名

2) 認知症家族交流会「認知症高齢者を支える介護者の集い」

- ・日 時：毎月第1土曜日 13時30分から15時
- ・内 容：認知症を支える方々による在宅介護の経験を分かち合い、学び、気づきから、明日の家族介護や自分自身や地域の今後に活かしていただく。
- ・対 象：本町センターの家族交流会は、在宅の介護者家族はもちろんのこと、地域で認知症の方の在宅介護の支えとなっている方、なりたいたいと考えている方、認知症サポートに興味関心のある方が自由に参加できるよう門戸を開いている。

- ・参加者：5名前後

「講習会 年三回開催」

* 第一回 テーマ「認知症について」講師 桜町病院精神科

* 第二回 テーマ「これって認知症？」

* 第三回 テーマ「徘徊、妄想について」

* 小金井市では家族の身体的・精神的・経済的負担の軽減を目的とした家族介護継続支援事業を行っています。平成29年度は事業を実施する事業者の情報共有や実施に向けての課題把握のために連絡会を定期的に開催しています。

4. ヒトメタニューモウイルス集団感染

・平成29年5月中旬ころより、咳・発熱の風邪症状の方が徐々に出現。短期間に風邪症状が蔓延したことから多摩府中保健所に相談する。ご利用者3名より検体を採取。検査したところヒトメタニューモウイルスが検出された。来所時の手指消毒、マスクエチケット、手洗い・うがいの励行を継続し、空気清浄器の使用以外に保健所のアドバイスに従い常時換気、高濃度アルコール使用による清掃を実施、職員は出勤時の健康チェックを行った。（※以後、職員の健康チェックは定例化する。）

【寝たきり高齢者のデイサービス利用の実践ケース】

〈事例〉 N様

- ・年齢 88歳 女性
- ・現病歴 アルツハイマー型認知症（中度）
慢性心不全
大腿部骨折
- ・家族構成 息子夫婦（別棟に暮らしている）
- ・生活状況

市内のデイサービス利用中に転倒し大腿部を骨折し寝たきりとなる。家族はフルタイムで就労しているため介護ができず一日一回のヘルパーが排泄や食事の世話をしていた。

- ・訪問診療看護師よりデイサービス導入の依頼内容

本人より「外に行きたい」と希望があるが寝たきり状態。自宅も古いアパートの2階で外出手段がない。外出出来るか見極めて欲しい。

1) ケアマネジャーとサービスの確認と調整

現状のサービス内容の確認と外出に必要なサービスの検討
⇒移送ヘルパーの導入と方法の検討

2) 担当者会議を開催

外出に必要な情報と本人や家族の意思確認を担当者会議で確認
⇒本人「いつ行けるの？」

息子「朝早くから夜まで仕事をしている。休日は入浴をさせたり一人で介護を行っている。寝たきりなので外には行けないと思っていた」

医師「誤嚥性肺炎のリスクが高いため専門的ケアを受けた方がよい」

3) 外出のデモンストレーション実施

限られた時間内に安全に移動が出来るよう数回デモを実施

⇒現在、週1回通所をされています。送迎時などでは、好きだったテニスや仕事のお話しをされ、笑顔も見られています。