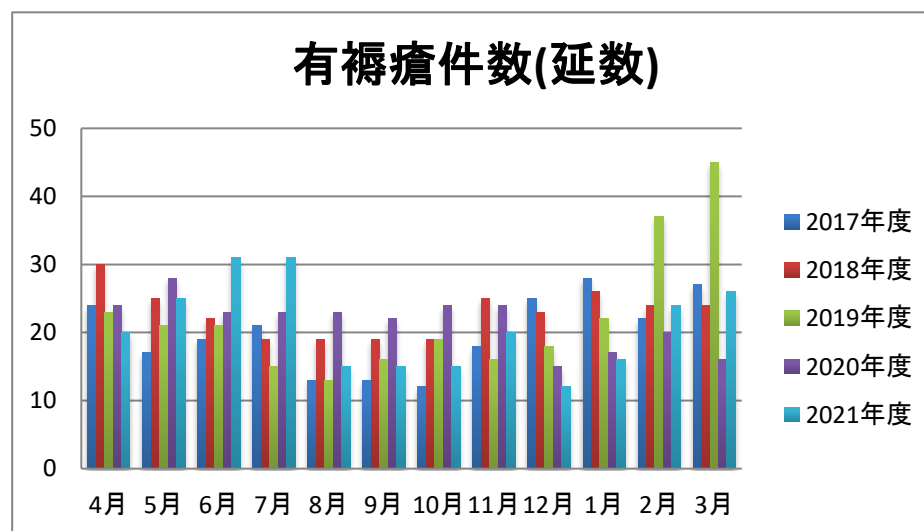


褥瘡報告

■有褥瘡数(延件数)

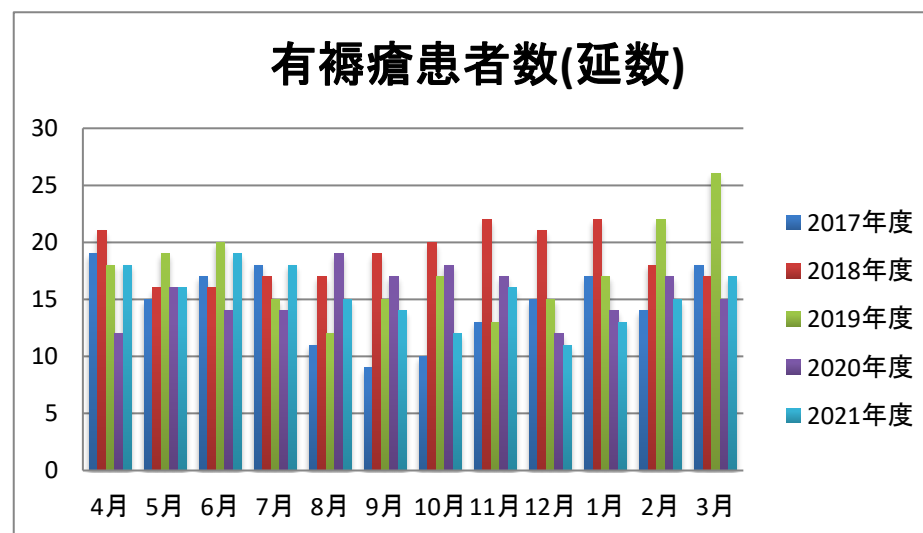
	2017年度	2018年度	2019年度	2020年度	2021年度
4月	24	30	23	24	20
5月	17	25	21	28	25
6月	19	22	21	23	31
7月	21	19	15	23	31
8月	13	19	13	23	15
9月	13	19	16	22	15
10月	12	19	19	24	15
11月	18	25	16	24	20
12月	25	23	18	15	12
1月	28	26	22	17	16
2月	22	24	37	20	24
3月	27	24	45	16	26



※1患者に複数の褥瘡がある場合は、褥瘡の部位分カウントする

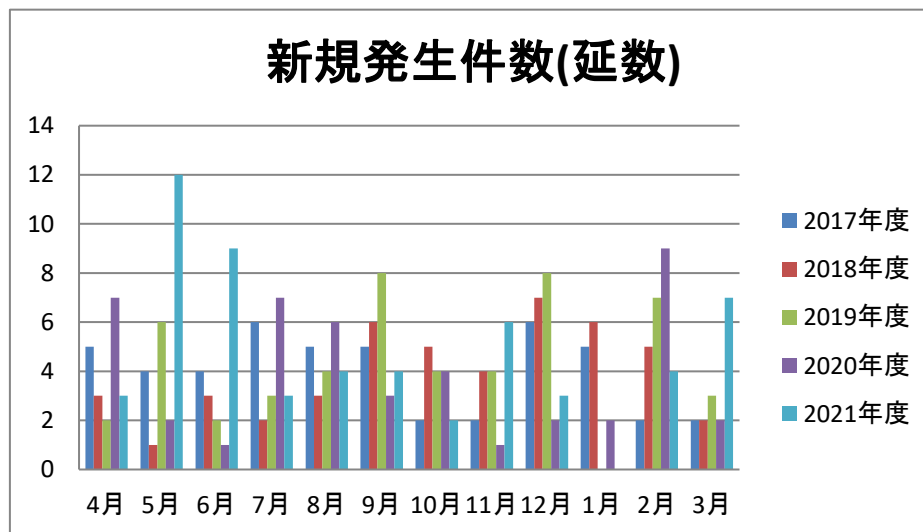
■有褥瘡患者数(延患者数)

	2017年度	2018年度	2019年度	2020年度	2021年度
4月	19	21	18	12	18
5月	15	16	19	16	16
6月	17	16	20	14	19
7月	18	17	15	14	18
8月	11	17	12	19	15
9月	9	19	15	17	14
10月	10	20	17	18	12
11月	13	22	13	17	16
12月	15	21	15	12	11
1月	17	22	17	14	13
2月	14	18	22	17	15
3月	18	17	26	15	17



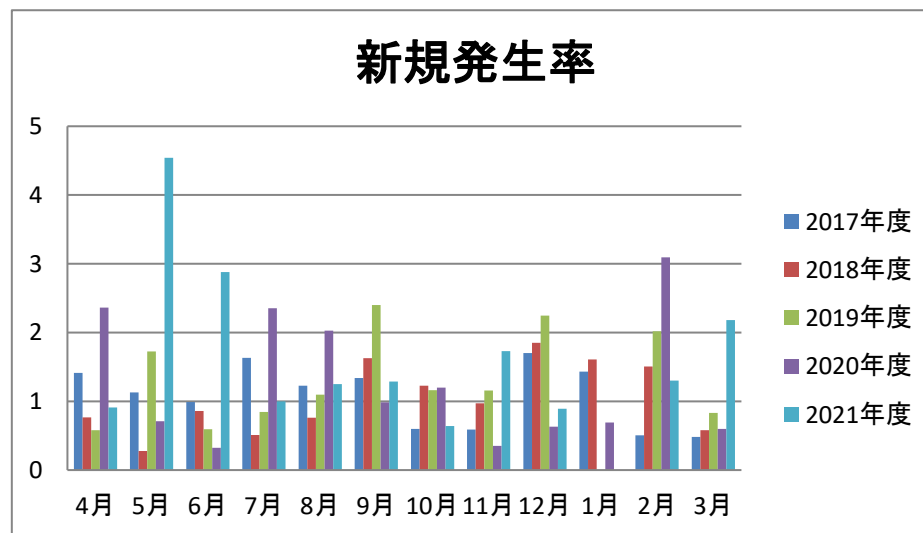
■新規発生件数(延数)

	2017年度	2018年度	2019年度	2020年度	2021年度
4月	5	3	2	7	3
5月	4	1	6	2	12
6月	4	3	2	1	9
7月	6	2	3	7	3
8月	5	3	4	6	4
9月	5	6	8	3	4
10月	2	5	4	4	2
11月	2	4	4	1	6
12月	6	7	8	2	3
1月	5	6	0	2	0
2月	2	5	7	9	4
3月	2	2	3	2	7
合計	48	47	51	46	57



■新規発生率

	2017年度	2018年度	2019年度	2020年度	2021年度
4月	1.412	0.765	0.581	2.3648	0.91
5月	1.129	0.278	1.724	0.7117	4.54
6月	0.992	0.86	0.595	0.322	2.88
7月	1.634	0.508	0.847	2.356	1
8月	1.228	0.76	1.098	2.027	1.25
9月	1.34	1.626	2.402	0.9836	1.286
10月	0.597	1.228	1.162	1.2012	0.64
11月	0.59	0.97	1.156	0.3508	1.73
12月	1.704	1.85	2.247	0.63	0.89
1月	1.432	1.608	0	0.69	0
2月	0.506	1.506	2.017	3.0927	1.3
3月	0.48	0.581	0.833	0.5988	2.18
平均	1.087	1.045	1.222	1.277	1.551



$$\text{褥瘡新規発生率} = \frac{\text{新規褥瘡発生件数}}{\text{調査月の新入院患者数} + \text{前月最終日在院患者数}} \times 100$$